

ALTOS DE  
MONTICELLO  
— L O T E S —

Construye  
una casa **tan única,**  
como *la sueñas.*







MURANO APARTAMENTOS -  
BARRANQUILLA



COLISEOS UNIDAD DEPORTIVA  
ATANASIO GIRARDOT - MEDELLÍN



PUERTO - SANTA MARTA

# coninsa

Construimos bienestar

• Desde **1972** •

- Somos una empresa con 50 años en el mercado, con 11 sedes ubicadas en Bogotá, Medellín, Barranquilla y Santa Marta.
- Más de 13 millones de m2 contruidos en Vivienda, Comercio, Industria, Educación, Salud, Servicios, Infraestructura y Sector Público.
- Más de 26.000 viviendas entregadas en todo el país.
- 25.000 clientes hacen uso de nuestros servicios de arrendamientos.



# Barranquilla,

la ciudad de la alegría.

Es una de las puertas de entrada a Latinoamérica, reconocida por su calidad en la prestación de servicios de salud, diversidad en la oferta educativa, clubes sociales, restaurantes, actividades al aire libre y su cercanía a Santa Marta y Cartagena, centros turísticos del país. Cuenta con una excelente red vial que la comunica con los otros municipios del Departamento y el resto del País, esto te facilita el desplazamiento desde y hacia otros lugares.







Vive en la tranquilidad de Sabanilla frente al mar a solo 15 minutos del norte de **Barranquilla**, colindando con los campos de golf del country club y el **nuevo desarrollo turístico**.



IMAGEN ILUSTRATIVA





IMAGEN ILUSTRATIVA



IMAGEN ILUSTRATIVA



Próximamente también se disfrutará de el **Mercado Sazón Atlántico**, uno de los proyectos que aportará al crecimiento económico del Caribe colombiano con un arquitectura abierta al mar.



# Ubicación





# Ubicación





# Conformado por 18 lotes

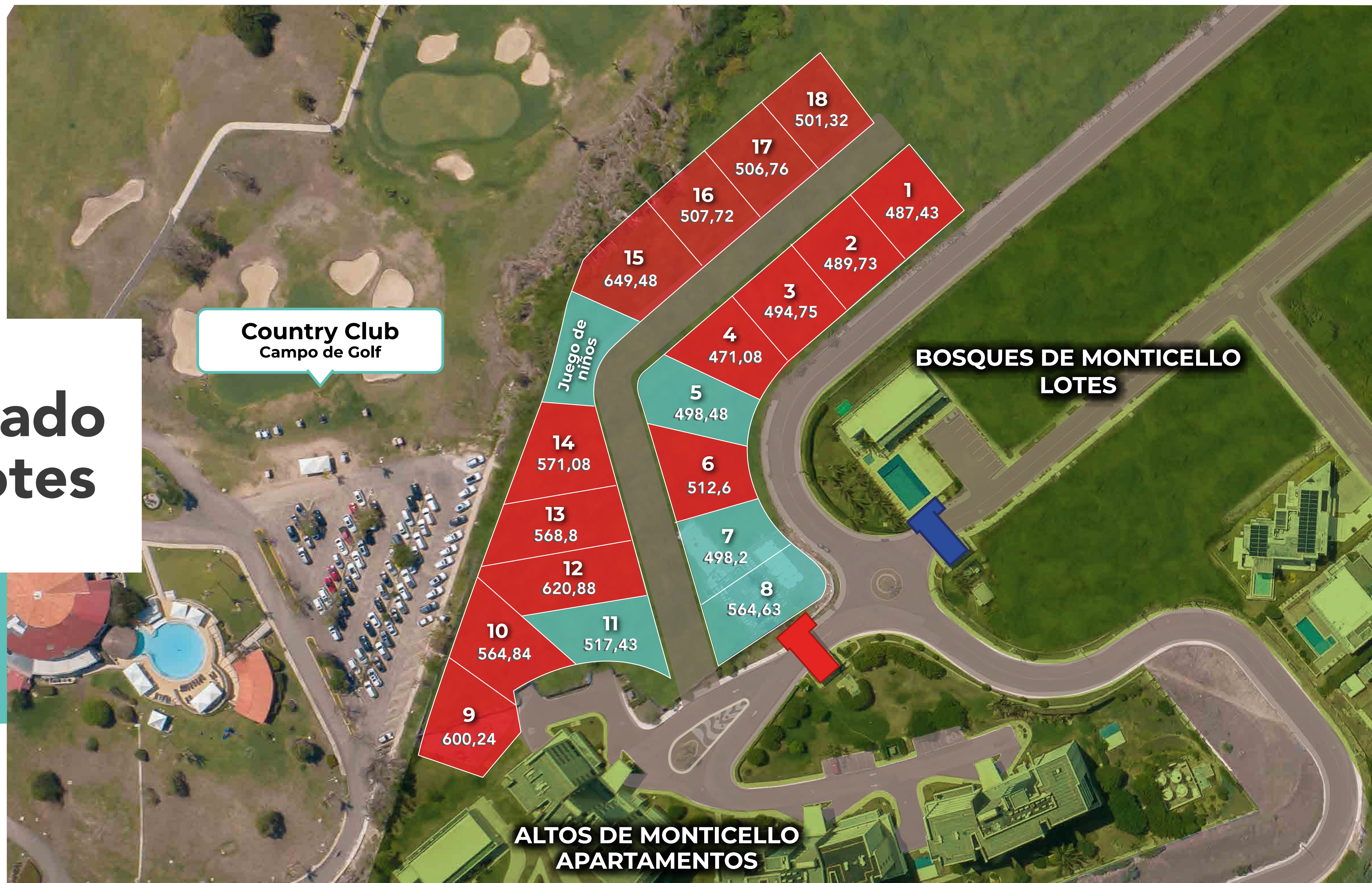
Áreas desde

**487,43m<sup>2</sup>**

Hasta

**649,48m<sup>2</sup>**

Donde podrás diseñar y construir tu casa como la desees.





# Zonas Comunes



Salón social



Parque infantil



Cancha de Squash



Piscina adultos y niños



Gimnasio



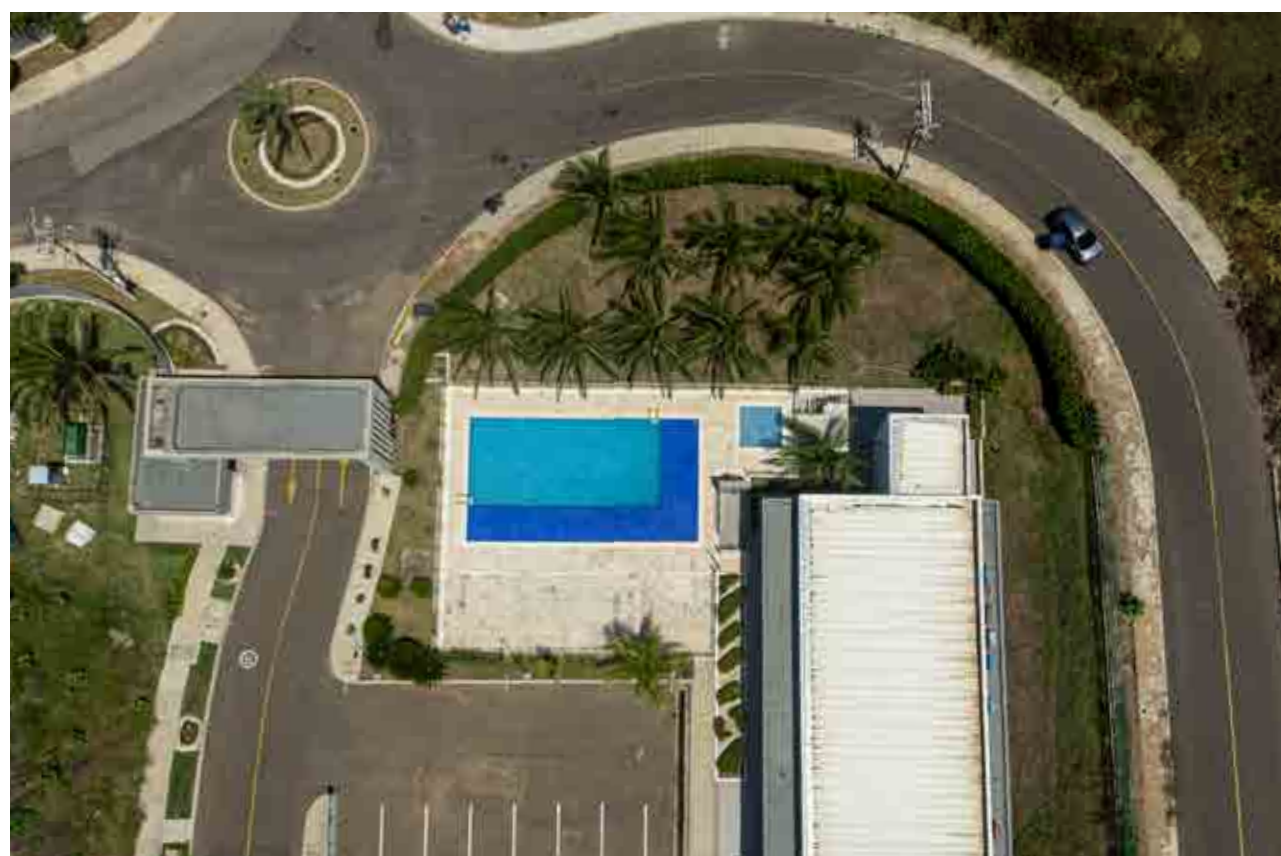
Baño turco



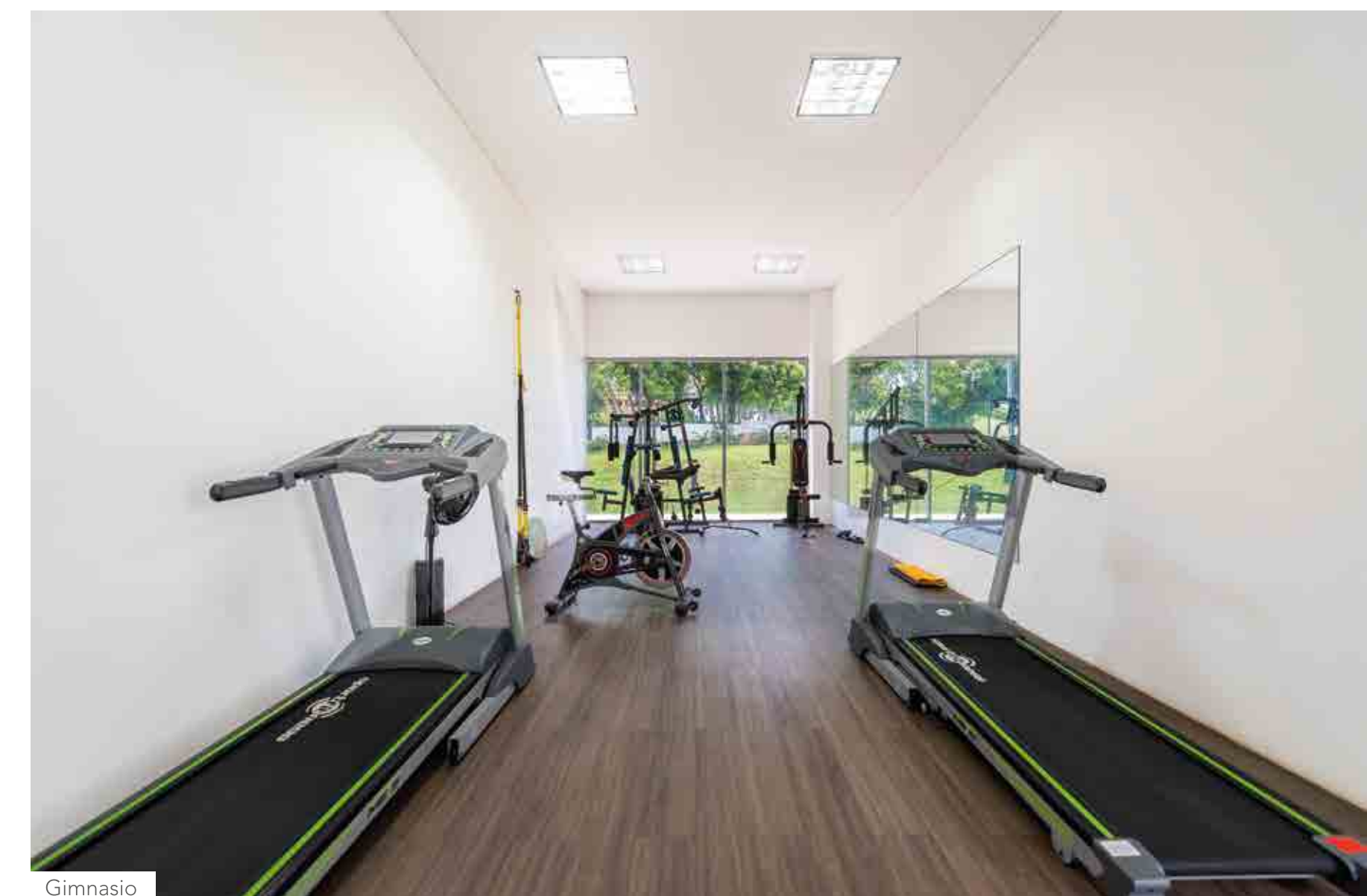
Vigilancia 24 horas



Piscina



Salón Social



Gimnasio





IMAGEN ILUSTRATIVA



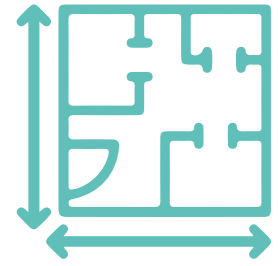








# Recuerda...



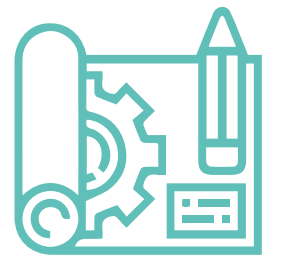
## **Sobre las áreas**

Las áreas publicadas podrán sufrir modificaciones como consecuencia de los cambios ordenados por la autoridad competente en la expedición de los correspondientes permisos.



## **Sobre las imágenes**

Esta presentación contiene imágenes ilustrativas (renders), las cuales constituyen una referencia de los espacios. Su diseño definitivo corresponderá a los planos aprobados por la autoridad competente. Las fotos reales del apartamento modelo muestra decoración y acabados que no están incluidos en la oferta comercial estándar. Las especificaciones se encuentran claramente establecidas en los documentos correspondientes al cierre del negocio.



## **Sobre los planos**

Los planos son ilustrativos, el cual constituye una referencia de los espacios. Sus dimensiones fueron tomadas sin incluir acabados. Su diseño definitivo corresponderá a los planos del proyecto aprobados por la autoridad competente.



## **Sobre las zonas comunes**

Las zonas comunes se entregarán de manera progresiva conforme al avance constructivo de cada una de las Etapas o Subetapas y la misma estará condicionada a su desarrollo y a la constitución y condiciones contenidas en el Reglamento de Propiedad Horizontal. Las zonas comunes a entregar podrán sufrir modificaciones como consecuencia de los cambios ordenados por la autoridad competente en la expedición de las respectivas Licencias.



## **Sobre los precios**

Los precios podrán variar por condiciones de mercado y disponibilidad de unidades antes de la separación del inmueble.



ALTOS DE  
MONTICELLO  
— L O T E S —

• Calle 6 # 20 - 1670 •

Sabanilla 📞 300 591 5277

monticello@coninsa.co